

# CHLOE

*Ma vie paysanne et créative*



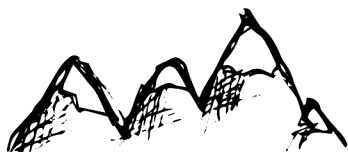
## Barbara

# Barbara

## FIL

100g / 365 m de fil type  
fingering

Le modèle est tricoté avec un  
fil teint par mes soins.



## ÉCHANTILLON

36 mailles / 44 rangs =  
10 x 10 cm en jersey  
endroit, après blocage.

## ACCESSOIRES

1 aiguille circulaire de 2,25 mm en 80 cm de longueur  
pour tricoter en magic loop  
(ou un jeu d'aiguilles doubles pointes si vous préférez).  
Adaptez le diamètre d'aiguille pour obtenir le bon échantillon.  
2 aiguilles à torsade  
2 anneaux marqueurs  
1 aiguille à laine



## DIMENSIONS FINALES

20 cm de circonférence ( mesurée autour du pied ).

## ABRÉVIATIONS

3 MCR — 3 mailles croisées : gl. 1 r. sur une aig. à torsade placée en  
attente devant le tricot. gl. 1 r. sur l'autre aig. à torsade placée en  
attente derrière le tricot. tric. à l'enD forse la 3ème r., tric. à l'enV  
la 2ème r. en attente. tric. à l'enD forse la 1ère r. en attente

AID : augmentation intercalaire à droite

AIG : augmentation intercalaire à gauche

aig. : aiguille

AM : anneau marqueur

aug. : augmentation

cont. : continuer

dern : dernier

dim. : diminution

enD : endroit

enS : ensemble

enV : envers

fs : fois

GGT : glisser, glisser, tricoter = 1 r. gl. enD, 1 r. gl. enD, puis tric. ces  
2 r. enS enD par les brins arrière

j. : jeté

jsq : jusque

m. : maille

m. gl. : maille glissée

P1, P2 : pointe 1 et pointe 2 d'une aiguille circulaire

PAM : placer un marqueur

préc. : précédent(e)

rép. : répéter

rg : rang

Sjt double — Surjet double : 1 r. gl. 2 enS enD, passez la m. gl. par  
dessus les 2 r. tric. ensemble (2 dim.).

suiv. : suivant

terr. : terminer

tric. : tricoter

## Pointe du pied

Avec la technique du montage turc (ou Turkish cast-on), montez 20 m. : 10 m. sur P1, et 10 m. sur P2.

Rg de mise en place : tric. 10 enD sur P1, et 10 enD sur P2.

Rg d'avg. : 1 m enD, 1 AID, tric. à l'enD jsq 1 m. avant la fin de P1, 1 AIG, 2 enD, 1 AID, tric. à l'enD jsq 1 m. avant la fin de P2, 1 AIG, 1 enD, 4 avg.

Rg 2 : tric. à l'enD.

Rép. ces deux dern. rg 9 fs supplémentaires. 60 m.

## Pied

Tric. le motif en dentelle sur P1 et tout à l'enD sur P2, jusqu'à obtenir 9,5 cm de moins que la longueur finale souhaitée (il est recommandé de prévoir une longueur finale inférieure de 10 % à la longueur du pied).

## Cou-de-pied

Rg 1 : tric. le motif, 1 AID, PAM, tric. à l'enD jsq à la fin du rg, PAM, 1 AIG, 2 avg. Les m. situées entre les AM sont les m. du talon : les m. tric. en dentelle sont celle du cou-de-pied.

Rg 2 : tric. le motif, term. à l'enD.

Rg 3 : tric. le motif, 1 AID, tric. l'enD jsq à la fin du rg, 1 AIG, 2 avg.

Rg 4 : tric. le motif, term. à l'enD.

Rép. ces deux dern. rg jsq avoir ajouté 18 m. 78 m.

## Talon

### Mise en forme du talon

Tric. en rg raccourcis comme ceci :

Rg 1 (end) : tric. le motif, tric. à l'enD jsq à 1 m avant le 2ème AM, enroulez la m. suiv. et tournez le travail (E&T).

Rg 2 (env) : tric. à l'enV jsq à 1 m. avant l'AM, E&T. Cont. à présent en tric. uniquement les m. du talon :

Rg 3 (end) : tric. à l'enD jsq à 1 m avant la m. enroulée, E&T.

Rg 4 (env) : tric. à l'enV jsq à 1 m avant la m. enroulée, E&T.

Rép. les Rg 3 et 4 jsq à ce qu'il reste 11 m non enroulées au centre du talon, en term. par un rg env.

Ôtez les AM.

## Talon

Tric. le talon et les dir. du cou-de-pied en allers-et-retours comme ceci :

Rg1 (end) : tric. jsq à la prem. m. enroulée, \* tric. à l'enD cette m. avec la boucle qui l'enroule ; rép. à partir de \* jsq à ce qu'il reste 1 m. enroulée, GGT (c'est-à-dire tric. enS, la dern. m. et sa boucle avec la prem. m. du cou-de-pied), tournez.

Rg 2 (env) : 1 m. gl., \* tric. à l'enV jsq à la prem. m. enroulée, tric. à l'enV cette m. avec la boucle qui l'enroule ; rép. à partir de \* jsq à ce qu'il reste 1 m. enroulée, 2 enS enV (c'est-à-dire tric. enS, la dern. m. et sa boucle avec la prem. m. du cou-de-pied), tournez.

Rg 3 : 1 m. gl., tric. à l'enD jsq à 2 m. avant la fin du rg, GGT, tournez.

Rg 4 : 1 m. gl., tric. à l'enV jsq à 2 m. avant la fin du rg, 2 enS enV, tournez.

Rép. les Rg 3 et 4 jsq à ce qu'il reste 1 m. de cou-de-pied de chaque côté, en term. par un rg env. 62 m.

## Tige

Continuez le tricot en rond, en effectuant les dern. dim. du cou-de-pied comme ceci :

Rg 1 : 1 r. gl., tric. à l'enD jsq à 2 r. avant la fin de P2, GGT, tric. le motif sur P1. 61 r.

Rg 2 : 2 enS enD, cont. en suivant le motif. 60 r.

Cont. à tric. la tige en suivant le motif, jsq à 14 cm de hauteur totale, ou jsq à 4 cm de moins que la hauteur totale souhaitée, en terr. par un Rg 5 ou 13 du motif.

## Bordure

Rg de mise en place : Sur P1 : \* 1 enD, (1 enD torse, 1 enV) 6 fs, 1 enD torse, 2 enS enV, (1 enD torse, 1 enV) 6 fs, 1 enD torse, 1 enD.

Rép. à partir de \* sur P2. 58 r.

Rg 1 : 1 enD (1 enD torse, 1 enV) 13 fs, 1 enD, torse, 1 enD.

Rép. le Rg1 18 fs supplémentaires, ou jsq à obtenir la hauteur souhaitée.

Rentrez les fils.

Tricotez une seconde chaussette identique.

Profitez de vos nouvelles chaussettes tricotées main !



## Motif dentelle

Rg1 : 1 enD, (1 enD torse, 1 enV) 3 fs, 2 enS enD, 1 enD, 1 j., 1 enD, 2 enS enD, 1 enD, 1 j., 2 enD, 1 j., 1 enD, GGT, 1 enD, 1 j., 1 enD, GGT, (1 enV, 1 enD torse) 3 fs, 1 enD. 30 r.

Rg 2 : 1 enD, (1 enD torse, 1 enV) 3 fs, 16 enD, (1 enV, 1 enD torse) 3 fs, 1 enD.

Rg 3 : 1 enD, (1 enD torse, 1 enV) 3 fs, 1 j., GGT, 1 enD, 2 enS enD, 1 enD.

1 j., 4 enD, 1 j., 1 enD, GGT, 1 enD, 2 enS enD, 1 j., (1 enV, 1 enD torse) 3 fs, 1 enD.

Rg 4 : 1 enD, (1 enD torse, 1 enV) 2 fs, 1 enD torse, 2 enV, 14 enD, 2 enV.

(1 enD torse, 1 enV) 2 fs, 1 enD torse, 1 enD.

Rg 5 : 1 enD, 1 enD torse, 1 enV, 3 MCR, 2 enV, 1 j., 3 enS enD, 1 enD.

1 j., 2 enD, 2 enV, 2 enD, 1 j., 1 enD, 1 sjt double, 1 j., 2 enV, 3 MCR, 1 enV.

1 enD torse, 1 enD.

Rg 6 : 1 enD, (1 enD torse, 1 enV) 2 fs, 1 enD torse, 3 enV, 12 enD, 3 enV.

(1 enD torse, 1 enV) 2 fs, 1 enD torse, 1 enD.

Rg 7 : 1 enD, (1 enD torse, 1 enV) 2 fs, 1 enD torse, 2 enV, 2 enS enD, 1 enD.

1 j., 8 enD, 1 j., 1 enD, GGT, 2 enV, (1 enD torse, 1 enV) 2 fs, 1 enD torse, 1 enD.

Rg 8 : rép. le Rg 4.

Rg 9 : rép. le Rg 1.

Rg 10 : 1 enD, (1 enD torse, 1 enV) 3 fs, 6 enD, 4 enV, 6 enD, (1 enV, 1 enD torse) 3 fs, 1 enD.

Rg 11 : rép. le Rg 3.

Rg 12 : 1 enD, (1 enD torse, 1 enV) 2 fs, 1 enD torse, 2 enV, 4 enD, 4 enV, 1 enD torse, 1 enV, 4 enD, 2 enV, (1 enD torse, 1 enV) 2 fs, 1 enD torse, 1 enD.

Rg 13 : 1 enD, 1 enD torse, 1 enV, 3 MCR, 2 enV, 1 j., 3 enS enD.

1 enD, 1 j., 6 enD, 1 j., 1 enD, 1 sjt double, 1 j., 2 enV, 3 MCR, 1 enV.

1 enD torse, 1 enD.

Rg 14 : 1 enD, (1 enD torse, 1 enV) 2 fs, 1 enD torse, 3 enV, 2 enD, 8 enV, 2 enD.

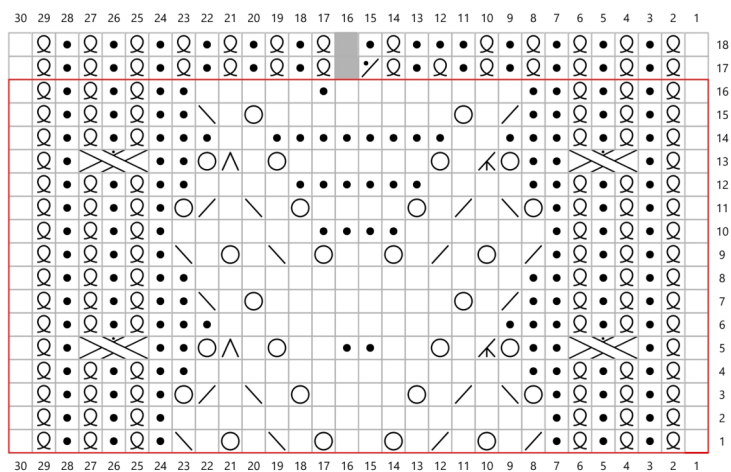
3 enV, (1 enD torse, 1 enV) 2 fs, 1 enD torse, 1 enD.

Rg 15 : rép. le Rg 7.

Rg 16 : 1 enD, (1 enD torse, 1 enV) 2 fs, 1 enD torse, 2 enV, 8 enD, 1 enV, 5 enD.

2 enV, (1 enD torse, 1 enV) 2 fs, 1 enD torse, 1 enD.

# Diagramme du motif dentelle



## Légende

- |                                     |  |
|-------------------------------------|--|
| <input type="checkbox"/> m.enD      | <input type="checkbox"/> m enD torse             |
| <input type="checkbox"/> j          | <input type="checkbox"/> 2 enS enD               |
| <input type="checkbox"/> GGT        | <input type="checkbox"/> 3 enS enD               |
| <input type="checkbox"/> sjt double | <input type="checkbox"/> m. enV                  |
| <input type="checkbox"/> 2 enS enV  | <input type="checkbox"/> 3 MCR                   |
| <input type="checkbox"/> aucune m.  | <input type="checkbox"/> Séquence du motif à rep |

